

# Aktienfonds für Monopole im Mittelstand

Seit etwa 20 Jahren steht Alpha Star für Value Investing in Unternehmen des Mittelstands, die sich durch hohe Qualität, Wachstum und Innovationskraft auszeichnen.



**Aktienfonds** WKN HAFX64 I-Tranche A41237

**Europafonds** WKN A3DQGM I-Tranche A3EGMM

## Kurzbeschreibung

Wir investieren nur in "**Nebenwerte**" (Small Caps) mit Monopolstellungen im europäischen Mittelstand.

### Investition in Qualitätsunternehmen

- mit hoher Kapitalrendite
- und der Fähigkeit, Gewinne
- kontinuierlich auszuweiten

### Qualität, heißt für uns:

- hohe Bilanzqualität (geringe Verschuldung)
- kontinuierliche Gewinnausweitung
- Innovationskraft
- Marktführerschaft (Hidden Champions)
- Nicht oder kaum kopierbare Geschäftsmodelle (Burggraben)

Hohe Qualität der Unternehmen schafft Voraussetzung für Sicherheit und Kapitalerhalt.

## Strategie



**High Conviction Portfolios**  
mit maximal 20 Einzeltiteln der DACH-Region bzw. Europa



**Reines Aktiendepot** (keine Derivate oder sonstige Hedging-Instrumente)



**100 Mio. - 5 Mrd. € Marktkapitalisierung** der Depotunternehmen (Small Caps)



**Langfristige Beteiligungen** (kein Market-Timing)



**Investierbar bis 200 Mio. € pro Fonds**  
Darüber hinaus werden keine neuen Investitionen angenommen



### Skin in the Game:

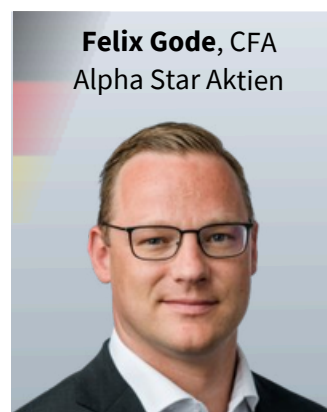
Das gesamte Alpha Star Team ist mit signifikanten Eigenmitteln investiert



Alpha Star Aktien



Fonds-Infos & Live Depot



Felix Gode, CFA  
Alpha Star Aktien



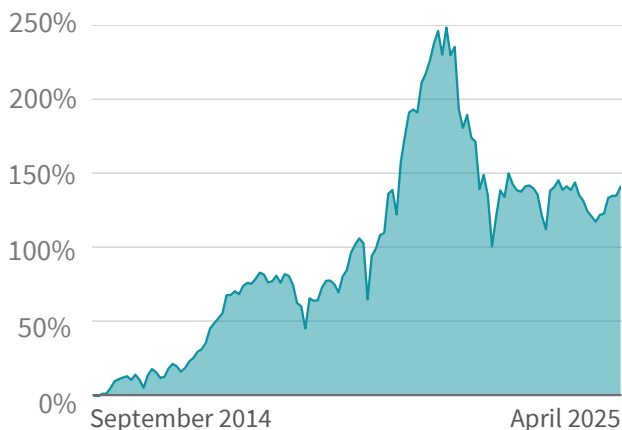
Yannic Joekel, CFA  
Alpha Star Europa

# Alpha Star Aktien

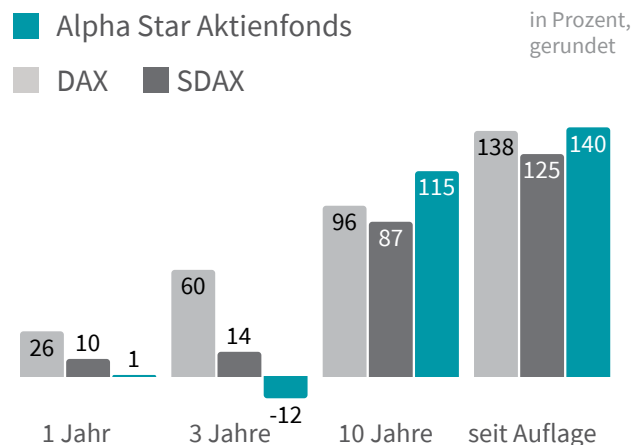
 WKN **HAFX64**  
 ISIN **LU1070113235**

 I-TRANCHE  
 WKN **A41237**  
 ISIN **LU3000947674**

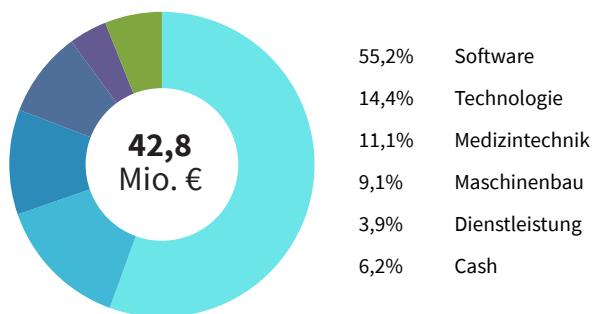
## Chart seit Auflage am 2.9.2014<sup>1</sup>



## Wertentwicklung gegenüber dem DAX & SDAX



## Branchenverteilung des Alpha Star Aktien<sup>1</sup>



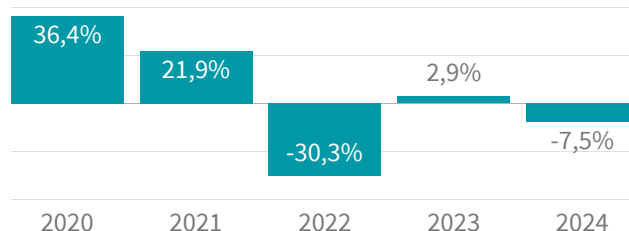
Die Portfoliozusammensetzung kann sich geändert haben.

 **Live Depot:** [www.alphastar.de/fonds/hafx64/](http://www.alphastar.de/fonds/hafx64/)

## Historische Wertentwicklung<sup>1,2</sup>

### Fondspreisentwicklung (brutto / netto)

Die Netto-Preisentwicklung entspricht der Brutto-Preisentwicklung einer Anlage, bei welcher ein Anleger zu Beginn einen Ausgabeaufschlag i.H.v. 0% gezahlt hat.



<sup>1</sup> Wertentwicklungen der Vergangenheit sind kein verlässlicher Indikator für die künftige Wertentwicklung!

## Jahresrenditen und Monatsrenditen 2025

2014	2015	2016	2017	2018	2019	2020	2021	2022	2023	2024	2025	Gesamt
0,9%	14,5%	17,2%	32,0%	-18,9%	39,2%	36,4%	21,9%	-30,3%	2,9%	-7,5%	8,2%	<b>140,9%</b>

Jan 25	Feb 25	Mrz 25	Apr 25	Mai 25	Jun 25	Jul 25	Aug 25	Sep 25	Okt 25	Nov 25	Dez 25
4,7%	0,6%	0,1%	2,6%								

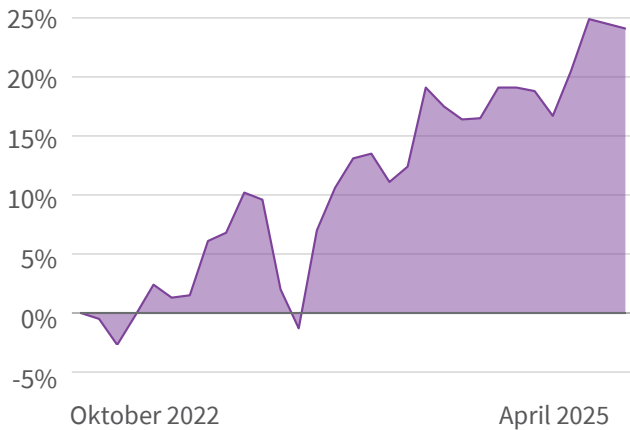
Quelle: Kurse von Hauck Aufhäuser Lampe Privatbank AG berechnet von der Alpha Star Management GmbH

## Gebühren

2,24% TER exkl. Performance Fee (letztes GJ)  
 davon 1,98% Fixkosten + administrative Kosten  
 (Prüfungskosten, Rechtskosten etc.)

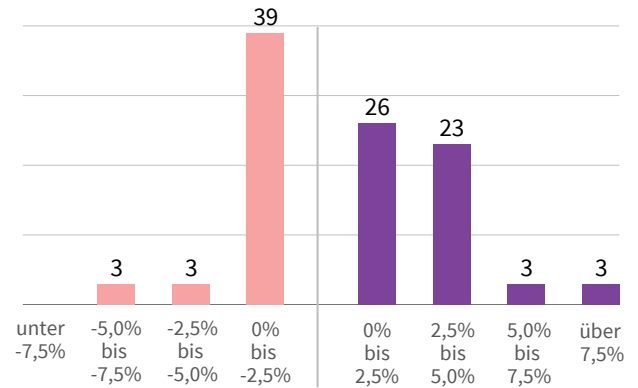
+ 10% Performance Fee  
 mit High Watermark

## Chart seit Auflage am 17.10.2022<sup>1</sup>

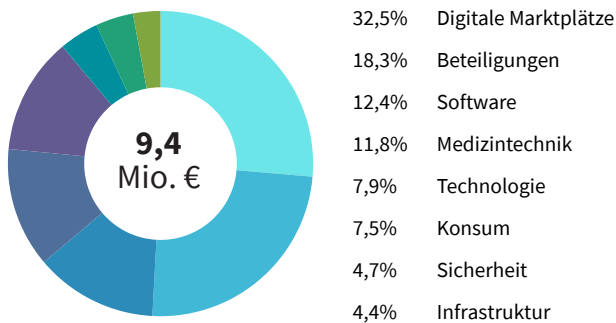


## Verteilung der Monatsrenditen seit Auflage<sup>1</sup>

Auf Grund von Rundungen kann die Gesamtzahl der Angaben über 100 ergeben



## Branchenverteilung des Alpha Star Europa<sup>1</sup>



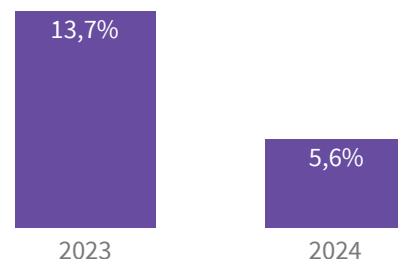
Die Portfoliozusammensetzung kann sich geändert haben.

**Live Depot:** [www.alphastar.de/fonds/a3dqgm/](http://www.alphastar.de/fonds/a3dqgm/)

## Historische Wertentwicklung<sup>1,2</sup>

### Fondspreisentwicklung (brutto / netto)

Die Netto-Preisentwicklung entspricht der Brutto-Preisentwicklung einer Anlage, bei welcher ein Anleger zu Beginn einen Ausgabeaufschlag i.H.v. 0% gezahlt hat.



<sup>1</sup> Wertentwicklungen der Vergangenheit sind kein verlässlicher Indikator für die künftige Wertentwicklung!

	1	2	3	4	5	6	7	8	9	10	11	12	Jahr
<b>2022</b>										0,0%	-0,5%	-2,3%	-2,7%
<b>2023</b>	2,6%	2,6%	-1,1%	0,2%	4,5%	0,6%	3,2%	-0,6%	-6,9%	-3,2%	8,4%	3,4%	<b>13,7%</b>
<b>2024</b>	2,3%	0,3%	-2,1%	1,1%	6,0%	-1,3%	-1,0%	0,1%	2,2%	0,0%	-0,3%	-1,7%	<b>5,6%</b>
<b>2025</b>	3,2%	3,7%	-0,3%	-0,4%									<b>6,3%</b>
													<b>24,1%</b>

Quelle: Kurse von Hauck Aufhäuser Lampe Privatbank AG berechnet von der Alpha Star Management GmbH

## Gebühren

2,99% TER exkl. Performance Fee (letztes GJ) davon + 10% Performance Fee mit High Watermark  
 1,98% Fixkosten + administrative Kosten  
 (Prüfungskosten, Rechtskosten etc.)

# Risikohinweise

## Prognoserisiko

Die Anlageentscheidungen basieren auf Markt- und Konjunkturerwartungen sowie auf Kursprognosen, deren Eintritt ungewiss ist.

## Markt- und Kursrisiko

Die Kurs- oder Marktwertentwicklung von Finanzprodukten hängt insbesondere von der Entwicklung der Kapitalmärkte ab, die von der allgemeinen Lage der Weltwirtschaft sowie den wirtschaftlichen und politischen Rahmenbedingungen in den jeweiligen Ländern beeinflusst wird. Sind an den internationalen Börsen Kursrückgänge zu verzeichnen, wird sich dem kaum ein Fonds entziehen können. Das Marktrisiko kann umso größer werden, je spezieller der Anlageschwerpunkt des Fonds ist, da damit regelmäßig der Verzicht auf eine breite Streuung des Risikos verbunden ist.

## Konzentrationsrisiko

Risiken können dadurch entstehen, dass eine Konzentration der Anlage in bestimmte Vermögensgegenstände oder Märkte erfolgt.

## Performance-Risiko

Eine positive Wertentwicklung kann mangels einer von einer dritten Partei ausgesprochenen Garantie nicht zugesagt werden.

## Währungsrisiko

Der Fonds kann in Wertpapiere anlegen, die auf örtliche Währungen lauten, und er kann Barmittel in solchen Währungen halten. Demgemäß haben die Wertschwankungen solcher Währungen gegenüber dem Euro eine entsprechende Auswirkung auf den Wert des Fonds in Euro. Schließlich können bei Engagements in Währungen außerhalb des Euros auch Währungsverluste entstehen, darüber hinaus besteht bei diesen Anlagen ein sogenanntes Transferrisiko.

## Steueränderungsrisiko

Die steuerlichen Rahmenbedingungen können sich durch Gesetzesänderungen/Änderungen in der Verwaltungspraxis künftig anders darstellen.

## Liquiditätsrisiko

Die Anlage in Aktien mit niedriger Marktkapitalisierung birgt größere Liquiditätsrisiken als eine Anlage in Standardwerte.

Weitere Informationen zu den mit dem Fonds in Verbindung stehenden Risiken finden Sie im Verkaufsprospekt:

[https://www.hal-privatbank.com/Downloads/Public/fondsportfolio/VP\\_LU1070113235\\_DE\\_de.pdf](https://www.hal-privatbank.com/Downloads/Public/fondsportfolio/VP_LU1070113235_DE_de.pdf)

# Hinweise zu Angaben in diesem Factsheet

Quelle der Renditeangaben: Hauck Aufhäuser Lampe Privatbank AG via <https://www.hal-privatbank.com>

1 Wertentwicklungen der Vergangenheit sind kein verlässlicher Indikator für die künftige Wertentwicklung!

2 Erläuterungen und Modellrechnung; Annahme: Ein Anleger möchte für 1.000,00 EUR Anteile erwerben. Bei einem max. Ausgabeaufschlag von 0,00% muss er dafür 1.000,00 EUR aufwenden. Die Bruttowertentwicklung (BVI-Methode) berücksichtigt alle auf Fonds-ebene anfallenden Kosten, die Nettowertentwicklung zusätzlich den Ausgabeaufschlag; weitere Kosten können auf Anlegerebene anfallen (z.B. Depotkosten). Da der Ausgabeaufschlag nur im 1. Jahr anfällt unterscheidet sich die Darstellung brutto/netto nur in diesem Jahr. Wertentwicklungen in der Vergangenheit sind kein verlässlicher Indikator für die künftige Wertentwicklung.

Die steuerliche Behandlung hängt von den persönlichen Verhältnissen des jeweiligen Kunden ab und kann künftig Änderung unterworfen sein. Aussagen zur Besteuerung stellen keine Rechts- oder Steuerberatung dar. Jedem Anleger wird deshalb empfohlen, sich über seinen Steuerberater hinsichtlich seiner persönlichen steuerlichen Behandlung bei einer Anlage in diesen Fonds beraten zu lassen.

# Disclaimer

Dieses Dokument ist eine Werbeunterlage. Es dient ausschließlich Informationszwecken und stellt keine Empfehlungen zum Kauf oder Verkauf von Fondsanteile dar. Anlageentscheidungen sollten nur auf der Grundlage der aktuellen Verkaufsunterlagen (Wesentliche Anlegerinformationen, Verkaufsprospekt, Jahres- und Halbjahresberichte) getroffen werden, die auch die allein maßgeblichen Vertragsbedingungen enthalten. Die Verkaufsunterlagen sind zudem im Internet unter [www.alphastar.de](http://www.alphastar.de) erhältlich. Aufgezeigte Wertentwicklungen aus der Vergangenheit lassen nicht zwingend Schlüsse auf zukünftige Entwicklungen zu. Sofern Aussagen über Renditen, Kursgewinne oder sonstige Vermögenszuwächse in diesem Dokument getätigt werden, stellen diese lediglich Prognosen dar, für deren Eintritt wir keine Haftung übernehmen. Trotz sorgfältiger Erstellung dieses Dokuments wird keine Haftung für Vollständigkeit, Zuverlässigkeit oder Genauigkeit der Informationen übernommen. Dies gilt insbesondere für rechtliche und steuerliche Komponenten der Darstellung.